

■受験者への連絡・注意事項

●受験地

久留米商工会議所で申込受付を行うのは、久留米市内で受験される方のみです。

●受験料の返還

一度申し込まれた受験料の返還および試験日の延期・変更は認められません。

●試験当日の交通手段

試験当日は、駐車スペースがありませんので、公共の交通機関でご来場ください。

自転車、バイクについては必ず駐輪場をご利用ください。

●入場許可

試験会場には所定の申込手続きを完了した受験者本人のみ入場を許可します。

●遅刻

開始時刻までに試験会場に入場するよう、時間厳守してください。

●本人確認

受験に際しては、身分証明書(顔写真付き)を携帯してください。

●試験中の禁止事項

次に該当する受験者は失格とし、試験途中で受験をお断りするとともに、今後も受験をお断りするなどの対応を取らせていただきます。

- ・試験委員の指示に従わない者
- ・試験中に、助言を与えたり、受けたりする者
- ・試験問題等を複写する者
- ・答案用紙を持ち出す者
- ・本人の代わりに試験を受けようとする者、または受けた者
- ・他の受験者に対する迷惑行為を行う者
- ・暴力行為や器物破損など試験に対する妨害行為におよぶ者
- ・その他の不正行為を行う者

●飲食、喫煙

試験中の飲食、喫煙はできません。

●試験施行後に不正が発覚した場合の措置

試験の施行後、不正が発覚した場合、当該受験者は失格または合格を取り消し、今後の受験をお断りするなどの対応を取らせていただきます。

●試験内容、採点に関する事項

試験問題の内容および採点内容、採点基準・方法についてのご質問には、一切回答できません。

●答案の公開、返却

受験者本人からの求めでも、答案の公開、返却には一切応じられません。

●合格証書の再発行

合格証書の再発行はできません。

●試験が施行されなかった場合の措置

台風、地震、洪水、津波等の自然災害または火災、停電、システム上の障害、その他不可抗力による事故等の発生により、やむをえず試験が中止された場合は、当該受験者に受験料を全額返還いたします。ただし、中止にともなう受験者の不便、費用、その他の個人的損害については何ら責任を負いません。

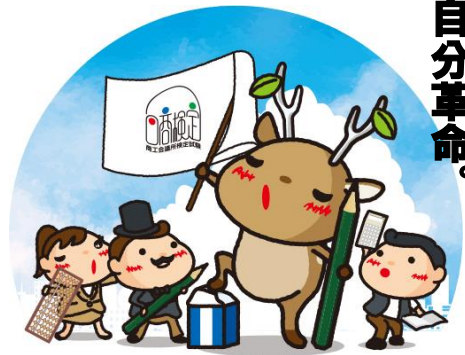
●答案の採点ができなかった場合の措置

台風、地震、洪水、津波等の自然災害または火災、盗難、システム上の障害等により、答案が喪失、焼失、紛失し採点できなくなった場合は、当該受験者に受験料を全額返還いたします。ただし、これにともなう受験者の不便、費用、その他の個人的損害については何ら責任を負いません。



流通業で唯一の公的資格!!

リテールマーケティング(販売士)検定



自分革命。

平成30年度 受験のご案内

施行回	級	試験日	受付期間	合格発表予定日
第82回	2・3級	7/14(土)	5/14(月)~6/20(水)	8/3(金)
第83回	1級	平成31年 2/20(水)	12/17(月)~ 1/23(水)	4月上旬
	2級			3/13(水)
	3級			

試験時間

1級・3級	9:30~
2級	13:00~
制限時間	1級: 200分
	2級: 150分
	3級: 100分

※1・2級は休憩時間あり

受験料(税込み)

1級: 7,710円
2級: 5,660円
3級: 4,120円

受験資格

学歴・年齢・性別・国籍等の制限はありません。

申込・問合せ先

久留米商工会議所 会員サービス課

〒830-0022 久留米市城南町15-5 TEL:0942-33-0215 FAX:0942-33-0933

E-Mail kentei@kurume.or.jp URL <http://www.kurume.or.jp>

主催/日本商工会議所・久留米商工会議所

■試験の種目・程度および内容

1級	経営に関する極めて高度な知識を身につけ、商品計画からマーケティング、経営計画の立案や財務予測等の経営管理について適切な判断ができる。 マーケティングの責任者やコンサルタントとして戦略的に企業経営に関わる人材を目指す。
-----------	---

時 限	科 目	制限時間	タイムテーブル
前半	説明・問題配布	120分 (1科目40分)	9時30分
	①小売業の類型、②マーチャンダイジング ③ストアオペレーション		9時45分頃～11時45分頃
休 憩			
後半	説明・問題配布	80分 (1科目40分)	13時00分
	④マーケティング、⑤販売・経営管理		13時10分頃～14時30分頃

2級	マーケティング、マーチャンダイジングをはじめとする流通・小売業における高度な専門知識を身につけている。販売促進の企画・実行をリードし、店舗・売場を包括的にマネジメントする人材を目指す。 幹部・管理職への昇進条件として活用しているところもある。
-----------	--

時 限	科 目	制限時間	タイムテーブル
前半	説明・問題配布	60分 (1科目30分)	13時00分
	①小売業の類型 ②マーチャンダイジング		13時15分頃～14時15分頃
休 憩			
後半	説明・問題配布	90分 (1科目30分)	14時40分
	③ストアオペレーション ④マーケティング ⑤販売・経営管理		14時50分頃～16時20分頃

3級	マーケティングの基本的な考え方や流通・小売業に必要な基礎知識・技能を理解している。 接客や売場づくりなど、販売担当として必要な知識・技術を身につけた人材を目指す。 流通・小売業に限らず、BtoCの観点から社員教育に取り入れている卸売業や製造業もある。
-----------	---

科 目		時 間 (説明開始：9時30分～)	
①小売業の類型 ③ストアオペレーション ⑤販売・経営管理	②マーチャンダイジング ④マーケティング	①～⑤ 各20分	100分 9時45分頃～11時25分頃

■合格基準

平均70点以上で、1科目ごとの得点が50点以上。

■合格発表

個人で申込みの方(2～3級)は、発表日以降下記のホームページでご確認ください。

久留米商工会議所ホームページ <http://www.kurume.or.jp/>

※1級については、直接本人宛、成績表を郵送します。

※団体申込者は、各団体での発表となります(全級)。

※電話による可否の照会には、一切応じられません。

■合格証書の交付

【個人申込みの方】合格発表後1ヶ月程度で受験票と引換にて交付します。交付日は準備ができ次第、ホームページにてお知らせします。

【団体申込みの方】各団体での交付となります。各団体からのご案内に従ってください。

■試験会場

久留米商工会館(福岡県久留米市城南町 15-5)【予定】

■試験科目の免除について

科目免除を申請される方は、申込時に販売士養成通信教育講座修了証明書等をご提出してください。

免除の詳細は日本商工会議所ホームページにて確認ください。<https://www.kentei.ne.jp/retailsales>

■学習の方法

当所会員サービス課で、ハンドブック・過去問題を販売しています。

■資格更新

販売士の有効期限は5年間です。資格更新、住所変更などは日本商工会議所ホームページをご覧ください。<https://www.kentei.ne.jp/retailsales/update>

■申込方法(窓口申込かインターネット申込からお選びください。)

窓口申込

■必要なもの■

- 1) 受験料
- 2)【科目免除を申請の方のみ】科目免除証明書等

■申込受付窓口■

久留米商工会議所 総務部会員サービス課 久留米市城南町 15-5 TEL(0942)33-0215

■窓口の受付時間は次のとおりです。

(平日)9:00～17:30 (土曜)9:00～12:00 ※日曜・祝祭日・年末年始は受付不可

インターネット申込

※インターネット申込の場合、受験料とは別に540円(税込)の事務手数料が必要となります。

1)申込フォームより受験者情報を登録してください。

●『kentei@kurume.or.jp』からのメールをケータイ等で受信可能に設定してください。

2)「登録完了通知メール」が届きます。

3)「コンビニ決裁」「Pay-easy」を選択された方は、メールに記載されている指示に従って受験料をお支払ください。

●お支払期日(インターネット受付期間の翌日まで)にお支払がなかった場合は、申込みは無効となり受験できません。

4)試験日の2週間前までに受験票が届きます。

●【科目免除を申請の方のみ】試験日の1週間前までに科目免除証明書等のコピーを郵送してください。

送付先 〒830-0022 久留米市城南町 15-5 久留米商工会議所 販売士検定担当宛

●試験日の10日前になっても受験票が届かない場合、試験日の1週間前までに久留米商工会議所 会員サービス課(TEL0942-33-0215)までお問合せください。ご連絡なく受験ができなかった際には、責任を負いかねますので、予めご了承ください。

◆パソコン・スマホからのお申し込み >>>

https://www.kenteishiken.com/kurume/cc_user_regist.cgi?n_exam_kind=2



■試験当日持参するもの

(1)受験票

(2)筆記用具(HB または B の黒鉛筆、シャープペンシル、消しゴム)

(3)身分証明書(原則として氏名、生年月日、顔写真のいずれも確認できるもの)【運転免許証、旅券(パスポート)、社員証、学生証など】ただし、小学生以下は必要ありません。

(4)腕時計 ※置時計や外部と通信可能な情報端末機は使用できません。

(5)電卓等の計算用具